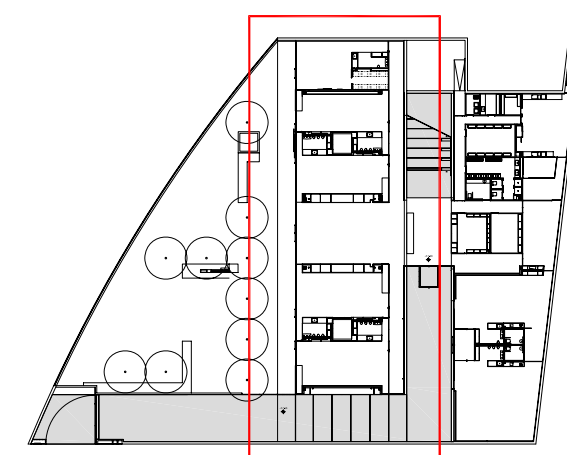
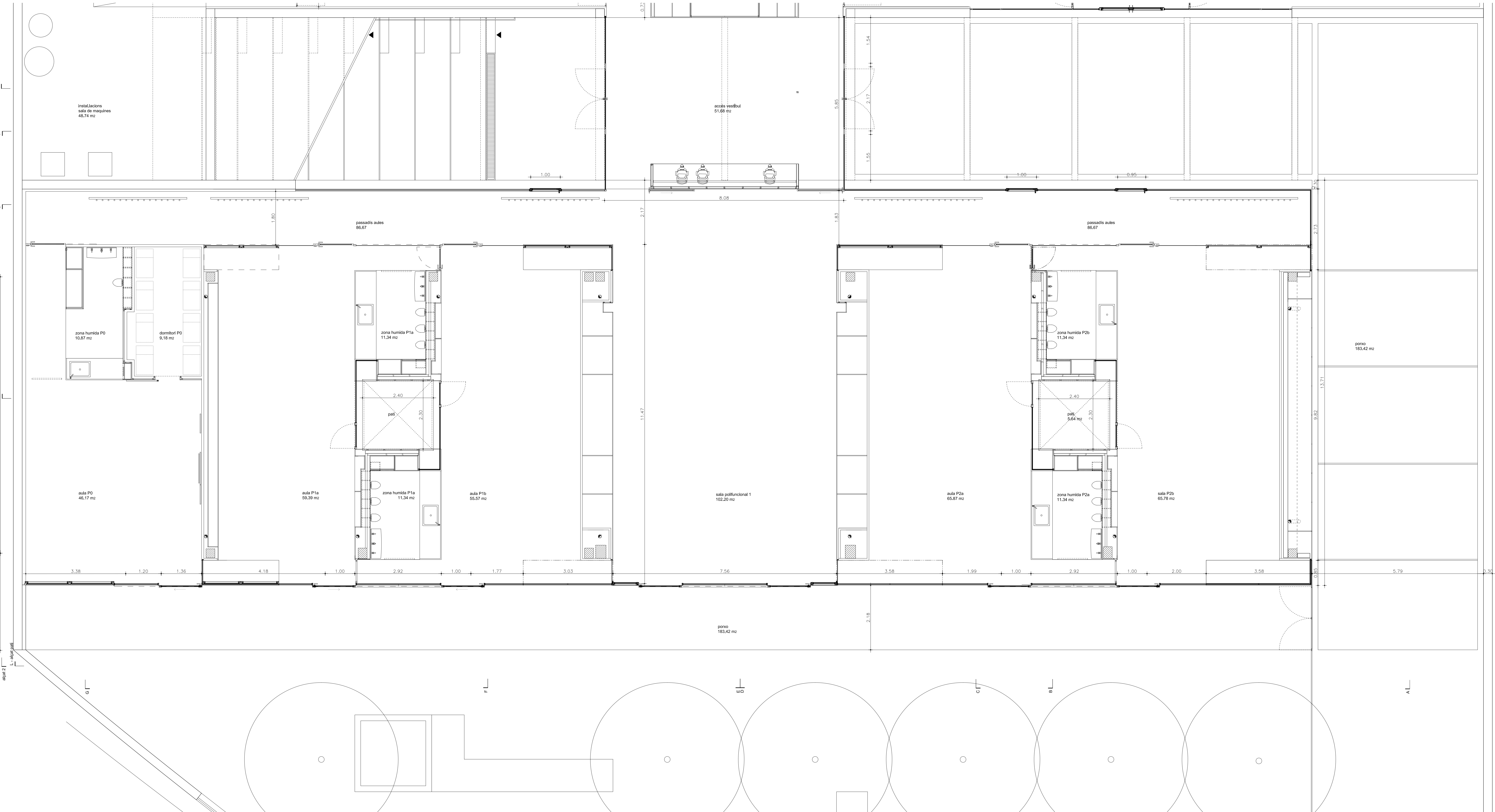
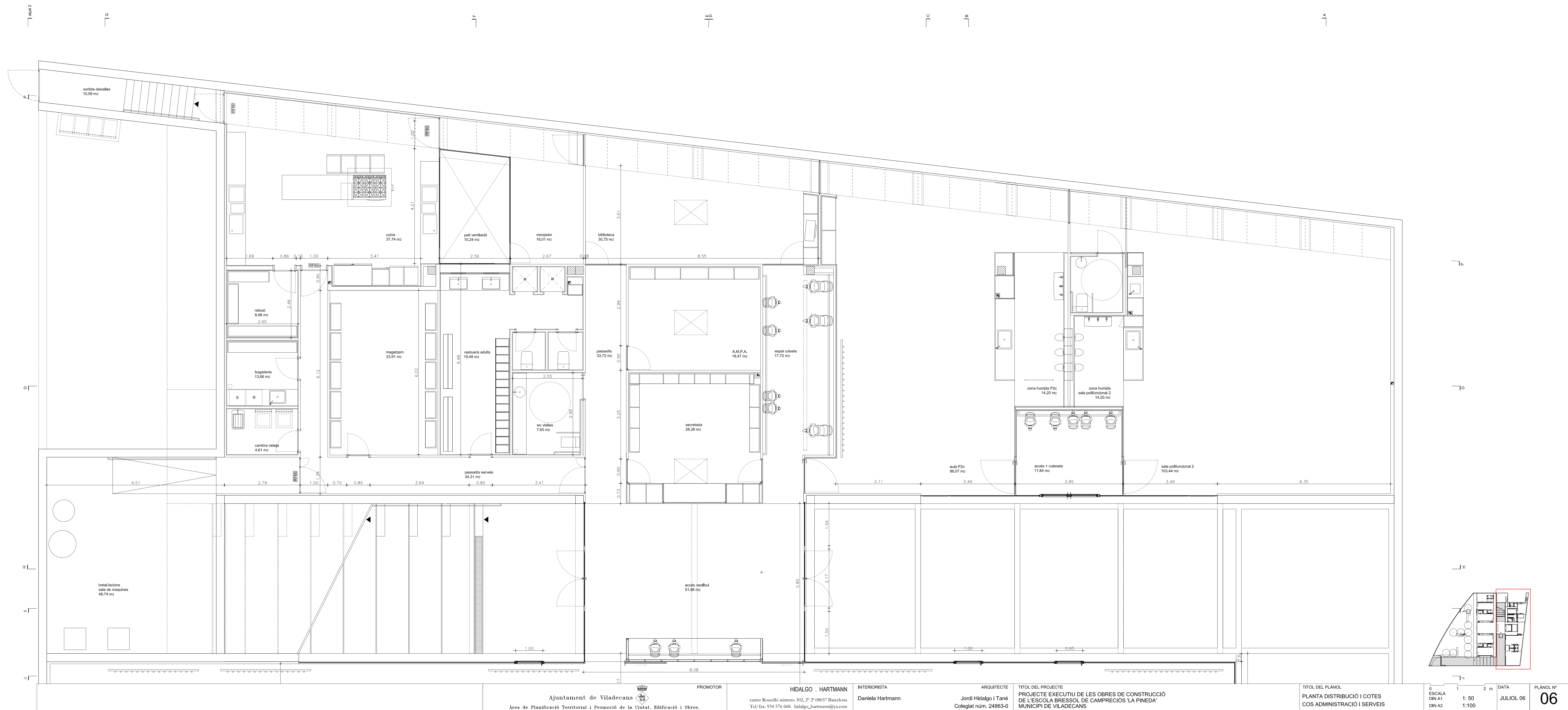


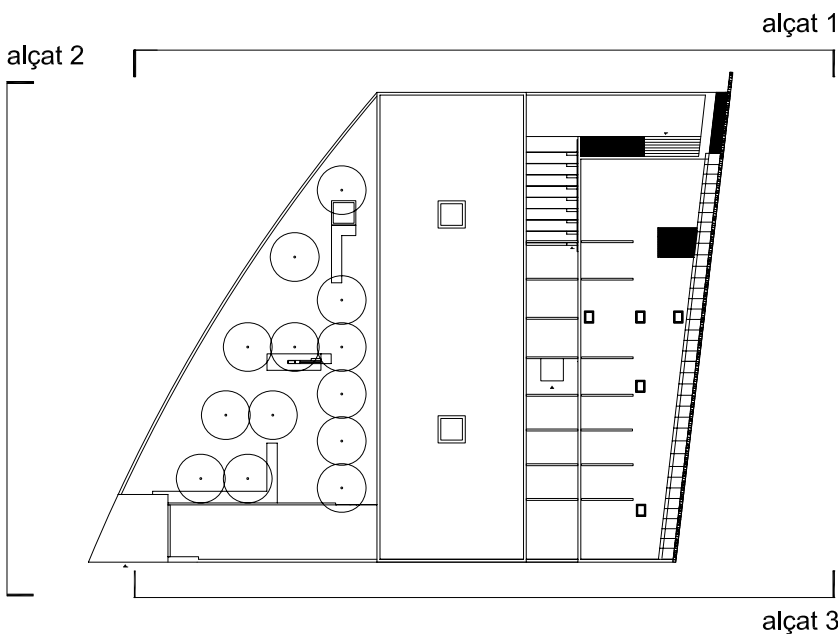
QUADRE DE SUPERFÍCIES UTILS

1. AULA P0	47.71	m2
2. DORMITORI P0	10.34	m2
3. ZONA HUMIDA P0	9.56	m2
4. AULA P1 a	59.39	m2
5. ZONA HUMIDA P1 a	7.95	m2
6. AULA P1 b	55.57	m2
7. ZONA HUMIDA P1 b	7.95	m2
8. AULA P2 a	65.87	m2
9. ZONA HUMIDA P2 a	7.95	m2
10. AULA P2 b	65.78	m2
11. ZONA HUMIDA P2 b	7.95	m2
12. SALA POLIFUNCIONAL	102.2	m2
13. PASSADÍS AULES	86.67	m2
14. CUINA	37.74	m2
15. MENJADOR	13.17	m2
16. REBOST	6.60	m2
17. BUGADERIA	6.40	m2
18. VESTUARIS ADULTS	27.82	m2
19. CAMBRA NETEJA	4.61	m2
20. SALA POLIFUNCIONAL 2	103.44	m2
21. ZONA HUMIDA (SALA POLIF.)	14.20	m2
22. AULA P2 c	94.64	m2
23. ZONA HUMIDA P2 c	14.20	m2
24. ENTRADA+COTXETS	11.84	m2
25. BIBLIOTECA/SALA REUNIONS	36.47	m2
26. SECRETARIA	23.16	m2
27. WC VISITES	7.65	m2
28. ESPAI COTXETS	17.72	m2
29. A.M.P.A.	18.47	m2
30. PASSADÍS SERVEIS	21.14	m2
31. MAGATZEM	23.91	m2
32. SORTIDA DEIXALLES	10.82	m2
33. INSTAL·LACIONS	48.74	m2
34. ACCÉS VESTIBUL	51.68	m2
35. PATI CUINA	10.24	m2



<p>Ajuntament de Viladecans</p> <p>Àrea de Planificació Territorial i Promoció de la Ciutat, Edificació i Obres.</p>		<p>PROMOTOR</p>	<p>HIDALGO . HARTMANN</p> <p>carrer Rosselló número 302, 2º 2ª (8037) Barcelona Tel/fax: 934 576 668 - hidalgo_hartmann@ya.com</p>	<p>INTERIORISTA</p> <p>Daniela Hartmann</p>	<p>ARQUITECTE</p> <p>Jordi Hidalgo i Tané Colegiat núm. 24863-0</p>	<p>TÍTOL DEL PROJECTE</p> <p>PROJECTE EXECUTIU DE LES OBRES DE CONSTRUCCIÓ DE L'ESCOLA BRESSOL DE CAMPRECÍOS 'LA PINEDA' MUNICIPI DE VILADECANS</p>	<p>TÍTOL DEL PLANOL</p> <p>PLANTA DISTRIBUCIÓ I COTES COS AULES</p>	<p>0 1 2 m</p> <p>ESCALA DIN A1 1:50 DIN A3 1:100</p>	<p>DATA</p> <p>JULIOL 06</p>	<p>PLANOL Nº</p> <p>05</p>
---	--	-----------------	---	---	---	---	---	---	------------------------------	-----------------------------------





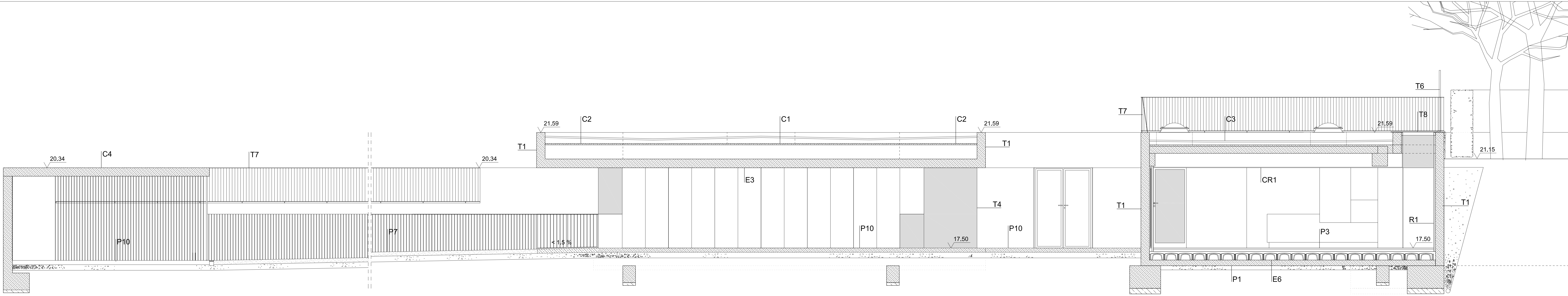
Architectural section drawing showing a building with a sloped roof and a series of trees in the background. The drawing includes elevation markers and a title block.

Key elevation markers and labels:

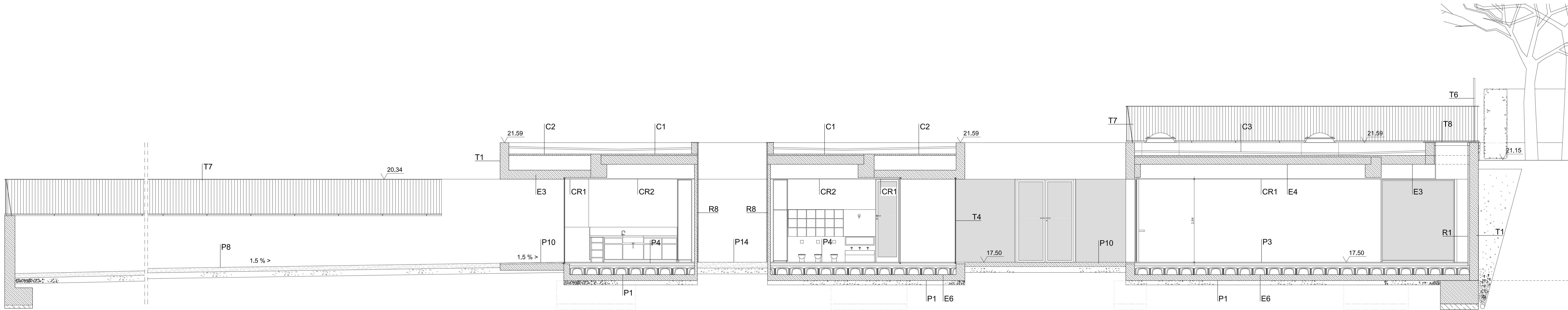
- 21.53
- 21.59
- 19.32
- 18.09
- 20.34
- 22.66 COTA ACCÉS AL PARC
- 21.59
- 20.75
- 19.52
- 18.42
- 17.50
- 17.06

The drawing shows a building with a sloped roof and a series of trees in the background. The drawing includes elevation markers and a title block.

ALÇAT 3



SECCIÓ AA'



SECCIÓ BB'

LLEENDA CONSTRUCTIVA:

ESTRUCTURA

E1- Mur de contenció de formigó de 30 cm
E2- Llosa de formigó 25cm
E3- Llosa de formigó 30cm
E4- Forjat placa alveolar 25+5 cm
E5- Forjat de placa alveolar de 35+5 cm
E6- Solera de formació de forjat sanitari amb "IGLUS"
E7- Biga de formigó "en situ"
E8- Paret estructural de maó ceràmic calat de 14cm

COBERTES

C1- Coberta invertida de grava amb formigó cel·lular de pendents, membrana impermeabilitzant, geotextil, aïllament de poliestirè extruït de 4 cm, geotextil, 5 cm de grava.
C2- Coberta a la catalana de grava amb solera, formigó cel·lular de pendents, membrana impermeabilitzant, geotextil, aïllament de poliestirè extruït de 4 cm, geotextil, 5 cm de grava.
C3- Coberta ajardinada amb formigó cel·lular de pendents de 10 cm, membrana impermeabilitzant, aïllament de poliestirè extruït de 4 cm, capa drenant, xapa de formigó de 4cm, 20 cm de sauló.
C4- Coberta de formigó amb pintura impermeabilitzant (accés)

PAVIMENTS

P1- Paviment de solera de formigó de 20 cm.
P2- Paviment de solera de formigó de 15 cm.
P3- Paviment continu de linoleum.
P4- Paviment continu amb resines d'arid fi.
P5- Paviment de pellut tipus TIREX de Interface o similar
P6- Paviment de grés
P7- Sauló compactat.
P8- Sauló.
P9- Paviment de l'escala de formigó en situ
P10- Paviment de formigó acabat amb helicópter
P11- Paviment de peces de formigó prefabricat per esgraons
P12- Remat de paviment de formigó prefabricat
P13- Paviment de terra radiant y capa de morter
P14- Paviment de terra vegetal en patis aules

TANCAMENTS

T1- Mur de formigó
T2- Tancament amb paret de 14
T3- Tancament interior amb vidre laminat de 4+4
T4- Tancament amb vidre climatit 6+6 /12/4+4 amb "U" d'acer inoxidable.
T5- Fusteria d'alumini tipus PG de TECHNAL o similar
T6- Tanca metàl·lica de simple torsió
T7- Tancament de barana de ferro galvanitzat limitat jardí.
T8- Lluernari de vidre transparent de 10+10/12/4+4
T9- Tancament amb reixa de tubs galvanitzat
T10- Tancament interior de trasdosat de plaques de cartró guix

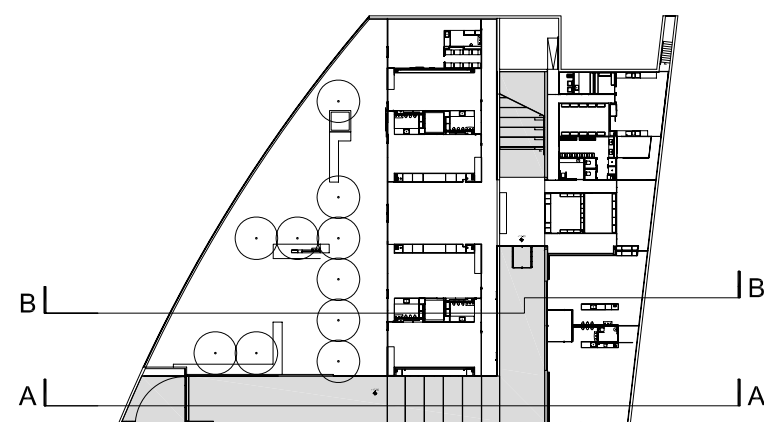
REVESTIMENTS

R1- Trasdostat murs façana de cartró guix amb aïllament
R2- Pedra natural sobre mur de formigó
R3- Adreçat sobre paret ceràmica o trasdosat de cartró guix
R4- Enrajolat amb rajoles ceràmiques de 20x20 cm color blanc.
R5- Aplacat amb panells fenolics color blanc amb subestructura de fusta.
R6- Lluernari de vidre transparent de 10+10/12/4+4
R7- Pintat.
R8- Aplacat de taulell de ciment-fusta tipus VIROC o similar

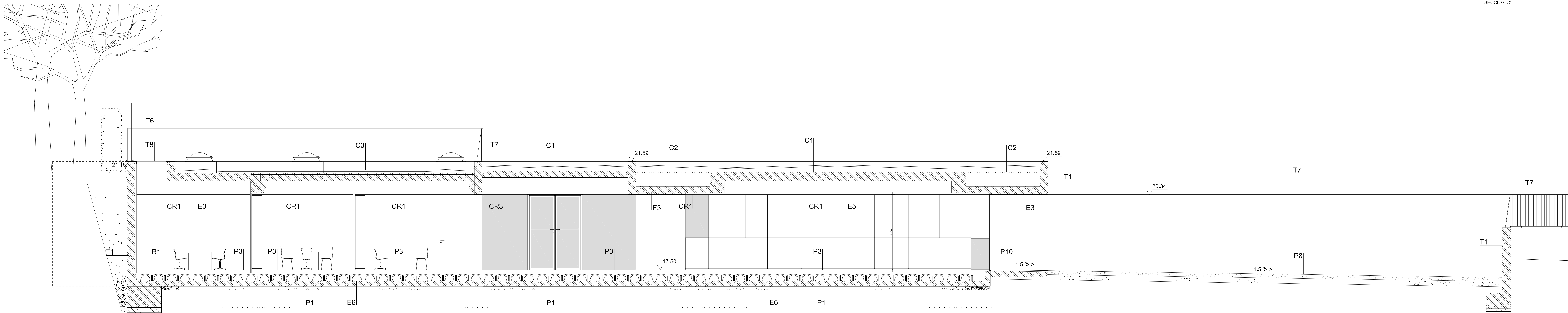
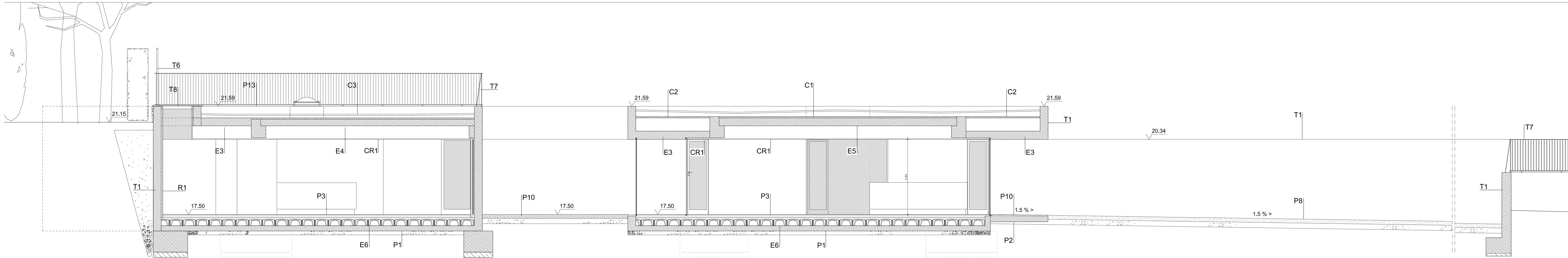
R9- Sòcol de DM hidròfug per pintar
R10- Aplacat de taulell de DM hidròfug melaminat de alta pressió tipus POLYREY HPL o similar
R11- Arrebador de taulell de aglomerat melaminat tipus PANOPREY de POLYREY o similar

CEL RAS

CR1- Cel ras continu amb plaques de cartró guix
CR2- Cel ras amb plaques metàl·liques microperforades tipus LUXALON
CR3- Cel ras amb lames metàl·liques tipus LUXALON



Ajuntament de Viladecans		PROMOTOR	HIDALGO . HARTMANN	INTERIORISTA	ARQUITECTE	TÍTOL DEL PROJECTE	TÍTOL DEL PLANOL	0 1 2 m DATA		PLANOL Nº
Àrea de Planificació Territorial i Promoció de la Ciutat, Edificació i Obres.			carrer Rosselló número 302, 2 º 2º 08037 Barcelona Tel/fax: 934 576 668: hidalgo_hartmann@ya.com	Daniela Hartmann	Jordi Hidalgo i Tané Colegiat núm. 24863-0	PROJECTE EXECUTIU DE LES OBRES DE CONSTRUCCIÓ DE L'ESCOLA BRESSOL DE CAMPRECÍOS 'LA PINEDA' MUNICIPI DE VILADECANS	SECCIÓ AA' SECCIÓ BB'	ESCALA DIN A1 1:50 DIN A3 1:100	JULIOL 06	08



LLEGENDA CONSTRUCTIVA:

ESTRUCTURA

E1- Mur de contenció de formigó de 30 cm
E2- Llosa de formigó 25cm
E3- Llosa de formigó 30cm
E4- Forjat placa alveolar 25+5 cm
E5- Forjat de placa alveolar de 35+5 cm
E6- Solera de formació de forjat sanitari amb "IGLUS"
E7- Biga de formigó "en situ"
E8- Paret estructural de maó ceràmic calat de 14cm

COBERTES

C1- Coberta invertida de grava amb formigó cel·lular de pendents, membrana impermeabilitzant, geotextil, aïllament de poliestirè extruït de 4 cm, geotextil, 5 cm de grava.
C2- Coberta a la catalana de grava amb solera, formigó cel·lular de pendents, membrana impermeabilitzant, geotextil, aïllament de poliestirè extruït de 4 cm, geotextil, 5 cm de grava.
C3- Coberta ajardinada amb formigó cel·lular de pendents de 10 cm, membrana impermeabilitzant, aïllament de poliestirè extruït de 4 cm, capa drenant, xapa de formigó de 4cm, 20 cm de sauló.
C4- Coberta de formigó amb pintura impermeabilitzant (accés)

PAVIMENTS

P1- Paviment de solera de formigó de 20 cm.
P2- Paviment de solera de formigó de 15 cm.
P3- Paviment continu de linoleum.
P4- Paviment continu amb resines d'arid fi.
P5- Paviment de pelfut tipus TIREX de Interface o similar
P6- Paviment de grés
P7- Sauló compactat.
P8- Sauló.
P9- Paviment de l'escala de formigó en situ
P10- Paviment de formigó acabat amb helicópter
P11- Paviment de peces de formigó prefabricat per esgraons
P12- Remat de paviment de formigó prefabricat
P13- Paviment de terra radiant y capa de morter
P14- Paviment de terra vegetal en patis aules

TANCAMENTS

T1- Mur de formigó
T2- Tancament amb paret de 14
T3- Tancament interior amb vidre laminat de 4+4
T4- Tancament amb vidre climatit 6+6 /12/4+4 amb "U" d'acer inoxidable.
T5- Fusteria d'alumini tipus PG de TECHNAL o similar
T6- Tanca metàl·lica de simple torsió
T7- Tancament de barana de ferro galvanitzat limitat jardí.
T8- Lluernat de vidre transparent de 10+10/12/4+4
T9- Tancament amb reixa de tubs galvanitzat
T10- Tancament interior de trasdosat de plaques de cartró guix

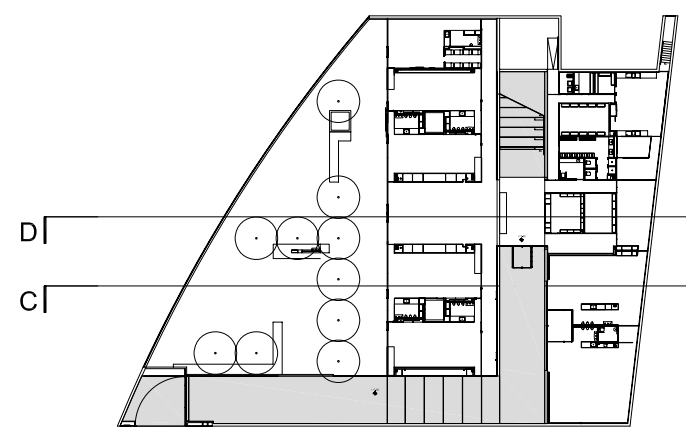
REVESTIMENTS

R1- Trasdostat murs façana de cartró guix amb aïllament
R2- Pedra natural sobre mur de formigó
R3- Adreçat sobre paret ceràmica o trasdosat de cartró guix
R4- Enrajolat amb rajoles ceràmiques de 20x20 cm color blanc.
R5- Aplacat amb panells fenolics color blanc amb subestructura de fusta.
R6- Lluernat de vidre transparent de 10+10/12/4+4 POLYREY o similar
R7- Pintat
R8- Aplacat de taulell de ciment-fusta tipus VIROC o similar

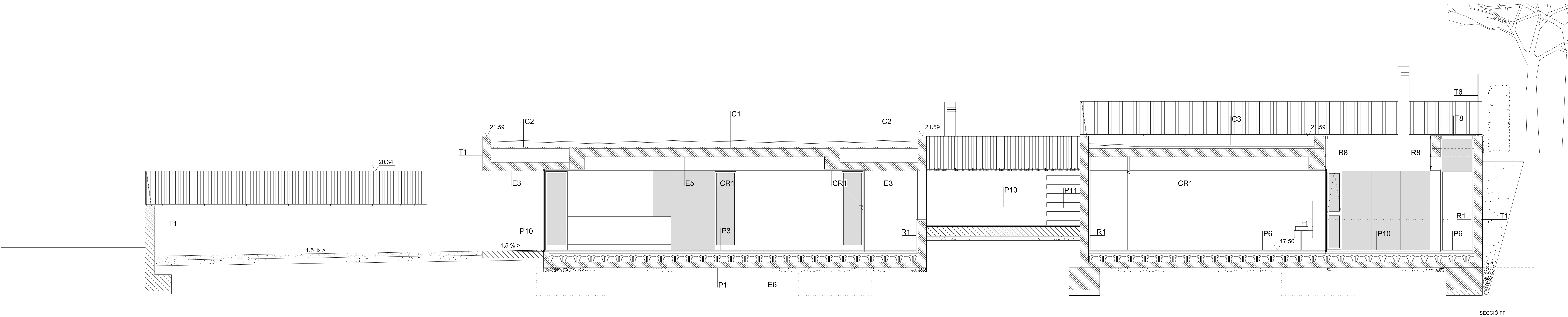
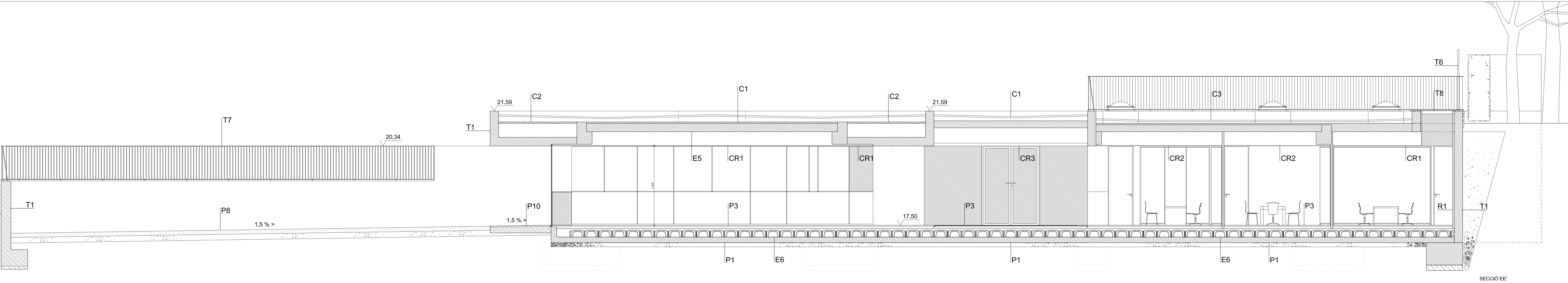
R9- Sòcol de DM hidrófug per pintar
R10- Aplacat de taulell de DM hidrófug melaminat de alta pressió tipus POLYREY HPL o similar
R11- Arrembador de taulell de aglomerat melaminat tipus PANOPREY de POLYREY o similar

CEL RAS

CR1- Cel ras continu amb plaques de cartró guix
CR2- Cel ras amb plaques metàl·liques microperforades tipus LUXALON
CR3- Cel ras amb lames metàl·liques tipus LUXALON



<p>Ajuntament de Viladecans</p> <p>Àrea de Planificació Territorial i Promoció de la Ciutat, Edificació i Obres.</p>		PROMOTOR	HIDALGO . HARTMANN	INTERIORISTA	ARQUITECTE	TÍTOL DEL PROJECTE	TÍTOL DEL PLANOL	0 1 2 m DATA		PLANOL Nº
			carrer Rosselló número 302, 2 º 08037 Barcelona Tel/fax: 934 576 668: hidalgo_hartmann@ya.com	Daniela Hartmann	Jordi Hidalgo i Tané Colegiat núm. 24863-0	PROJECTE EXECUTIU DE LES OBRES DE CONSTRUCCIÓ DE L'ESCOLA BRESSOL DE CAMPRECÍOS 'LA PINEDA' MUNICIPI DE VILADECANS	SECCIÓ CC' SECCIÓ DD'	0 ESCALA DIN A1 1:50 DIN A3 1:100	JULIOL 06	09



LLEGENDA CONSTRUCTIVA:

ESTRUCTURA

E1- Mur de contenció de formigó de 30 cm
E2- Llosa de formigó 25cm
E3- Llosa de formigó 30cm
E4- Forjat placa alveolar 25+5 cm
E5- Forjat de placa alveolar de 35+5 cm
E6- Solera de formació de forjat sanitari amb "IGLUS"
E7- Blga de formigó "en situ"
E8- Paret estructural de maó ceràmic calat de 14cm

COBERTES

C1- Coberta invertida de grava amb formigó cel·lular de pendents, membrana impermeabilitzant, geotextil, aïllament de poliestirè extruït de 4 cm, geotextil, 5 cm de grava.
C2- Coberta a la catalana de grava amb solera, formigó cel·lular de pendents, membrana impermeabilitzant, geotextil, aïllament de poliestirè extruït de 4 cm, geotextil, 5 cm de grava.
C3- Coberta ajardinada amb formigó cel·lular de pendents de 10 cm, membrana impermeabilitzant, aïllament de poliestirè extruït de 4 cm, capa drenant, xapa de formigó de 4cm, 20 cm de sauló.
C4- Coberta de formigó amb pintura impermeabilitzant (accés)

PAVIMENTS

P1- Paviment de solera de formigó de 20 cm.
P2- Paviment de solera de formigó de 15 cm.
P3- Paviment continu de linoleum.
P4- Paviment continu amb resines d'arid fi.
P5- Paviment de peffut tipus TIREX de Interface o similar
P6- Paviment de grès
P7- Sauló compactat.
P8- Sauló.
P9- Paviment de fescala de formigó en situ
P10- Paviment de formigó acabat amb helicópter
P11- Paviment de peces de formigó prefabricat per esgraons
P12- Remat de paviment de formigó prefabricat
P13- Paviment de terra radiant y capa de morter
P14- Paviment de terra vegetal en patis aules

TANCAMENTS

T1- Mur de formigó
T2- Tancament amb paret de 14
T3- Tancament interior amb vidre laminat de 4+4
T4- Tancament amb vidre climalit 6+6 /12/4+4 amb "U" d'acer inoxidable.
T5- Fusteria d'alumini tipus PG de TECHNAL o similar
T6- Tanca metàl·lica de simple torsió
T7- Tancament de barana de ferro galvanitzat limit jardí.
T8- Tancament amb reixa de tubs galvanitzat
T10- Tancament interior de trasdosat de plaques de cartró guix

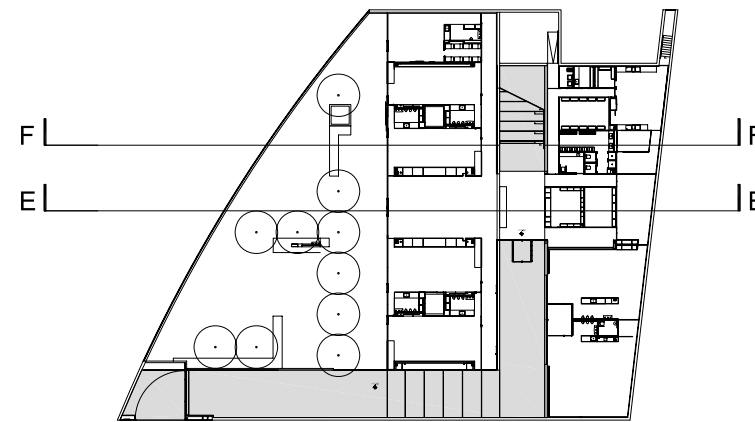
REVESTIMENTS

R1- Trasdostat murs façana de cartró guix amb aïllament
R2- Pedra natural sobre mur de formigó
R3- Adreçat sobre paret ceràmica o trasdosat de cartró guix
R4- Enrajolat amb rajoles ceràmiques de 20x20 cm color blanc.
R5- Aplacat amb panells fenolics color blanc amb subestructura de fusta.
R6- Aplacat en exterior amb taulell COMPACT de POLYREY o similar
R7- Pintat.
R8- Aplacat de taulell de ciment-fusta tipus VIROC o similar

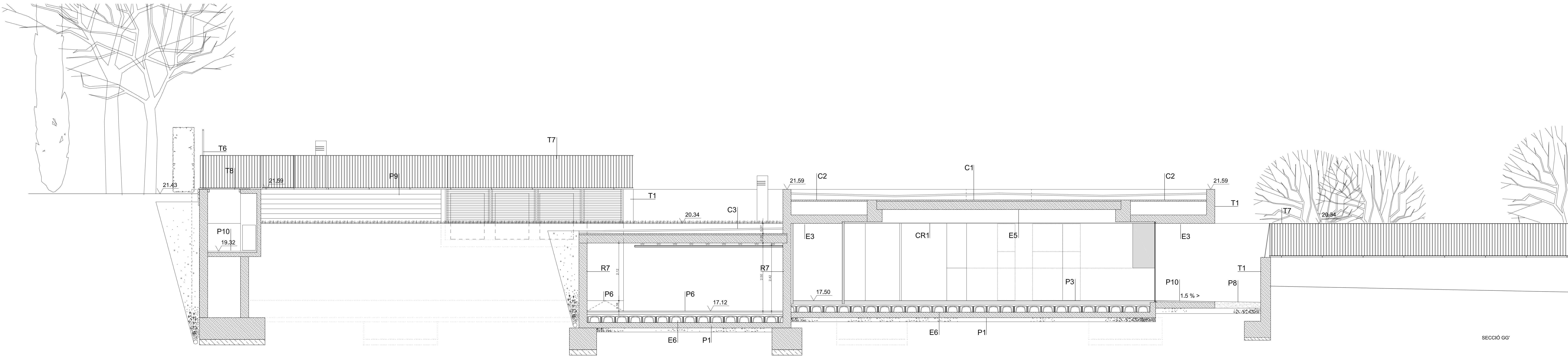
R9- Sòcol de DM hidròfug per pintar
R10- Aplacat de taulell de DM hidròfug melaminat de alta pressió tipus POLYREY HPL o similar
R11- Arrembador de taulell de aglomerat melaminat tipus PANOPREY de POLYREY o similar

CEL RAS

CR1- Cel ras continu amb plaques de cartró guix
CR2- Cel ras amb plaques metàl·liques microperforades tipus LUXALON
CR3- Cel ras amb lames metàl·liques tipus LUXALON



Ajuntament de Viladecans		PROMOTOR	HIDALGO . HARTMANN	INTERIORISTA	ARQUITECTE	TÍTOL DEL PROJECTE	TÍTOL DEL PLANOL	0 1 2 m DATA		PLANOL N°
Àrea de Planificació Territorial i Promoció de la Ciutat, Edificació i Obres.			carrer Rosselló número 302, 2 º 2 º 08037 Barcelona Tel/fax: 934 576 668: hidalgo_hartmann@ya.com	Daniela Hartmann	Jordi Hidalgo i Tané Colegiat núm. 24863-0	PROJECTE EXECUTIU DE LES OBRES DE CONSTRUCCIÓ DE L'ESCOLA BRESSOL DE CAMPRECIÓS 'LA PINEDA' MUNICIPI DE VILADECANS	SECCIÓ EE' SECCIÓ FF'	ESCALA DIN A1 1: 50 DIN A3 1:100	JULIOL 06	10



LLEGENDA CONSTRUCTIVA:

ESTRUCTURA

E1- Mur de contenció de formigó de 30 cm
E2- Llosa de formigó 25cm
E3- Llosa de formigó 30cm
E4- Forjat placa alveolar 25+5 cm
E5- Forjat de placa alveolar de 35+5 cm
E6- Solera de formigó de forjat sanitari amb "IGLUS"
E7- Biga de formigó "en situ"
E8- Paret estructural de maó ceràmic calat de 14cm

COBERTES

C1- Coberta invertida de grava amb formigó cel·lular de pendent, membrana impermeabilitzant, geotextil, aïllament de poliestirè extruït de 4 cm, geotextil, 5 cm de grava.
C2- Coberta a la catalana de grava amb solera, formigó cel·lular de pendent, membrana impermeabilitzant, geotextil, aïllament de poliestirè extruït de 4 cm, geotextil, 5 cm de grava.
C3- Coberta ajardinada amb formigó cel·lular de pendent de 10 cm, membrana impermeabilitzant, aïllament de poliestirè extruït de 4 cm, capa drenant, xapa de formigó de 4cm, 20 cm de sauló.
C4- Coberta de formigó amb pintura impermeabilitzant (accés)

PAVIMENTS

P1- Paviment de solera de formigó de 20 cm.
P2- Paviment de solera de formigó de 15 cm.
P3- Paviment continu de linoleum.
P4- Paviment continu amb resines d'arid fi.
P5- Paviment de pelut tipus TIREX de Interface o similar
P6- Paviment de grès
P7- Sauló compactat.
P8- Sauló.
P9- Paviment de l'escala de formigó en situ
P10- Paviment de formigó acabat amb helicópter
P11- Paviment de peces de formigó prefabricat per esgraons
P12- Remat de paviment de formigó prefabricat
P13- Paviment de terra radiant y capa de morter
P14- Paviment de terra vegetal en patis aules

TANCAMENTS

T1- Mur de formigó
T2- Tancament amb paret de 14
T3- Tancament interior amb vidre llaminat de 4+4
T4- Tancament amb vidre climatit 6+6 /12/4+4 amb "U" d'acer inoxidable.
T5- Fusteria d'alumini tipus PG de TECHNAL o similar
T6- Tanca metàl·lica de simple torsió
T7- Tancament de barana de ferro galvanitzat limit jardí.
T8- Lluernari de vidre transparent de 10*10/12/4+4
T9- Tancament amb reixa de tubs galvanitzat
T10- Tancament interior de trasdosat de plaques de cartró guix

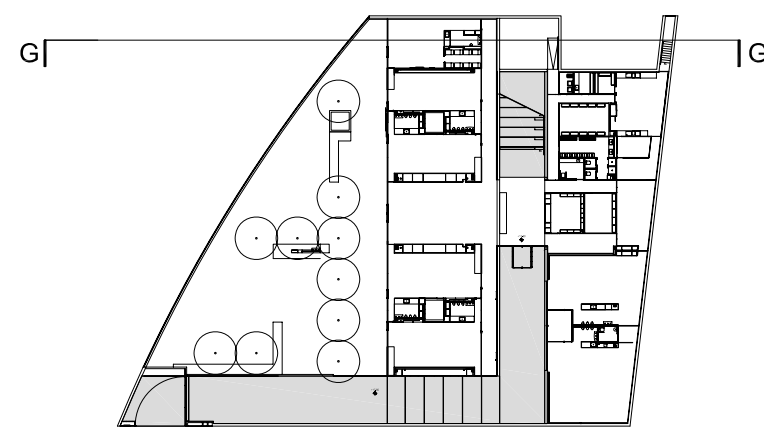
REVESTIMENTS

R1- Trasdostat murs façana de cartró guix amb aïllament
R2- Pedra natural sobre mur de formigó
R3- Adreçat sobre paret ceràmica o trasdosat de cartró guix
R4- Enrajolat amb rajoles ceràmiques de 20x20 cm color blanc.
R5- Aplacat amb panells fenolics color blanc amb subestructura de fusta.
R6- Aplacat en exterior amb tauler COMPACT de POLYREY o similar
R7- Pintat.
R8- Aplacat de tauler de ciment-fusta tipus VIROC o similar

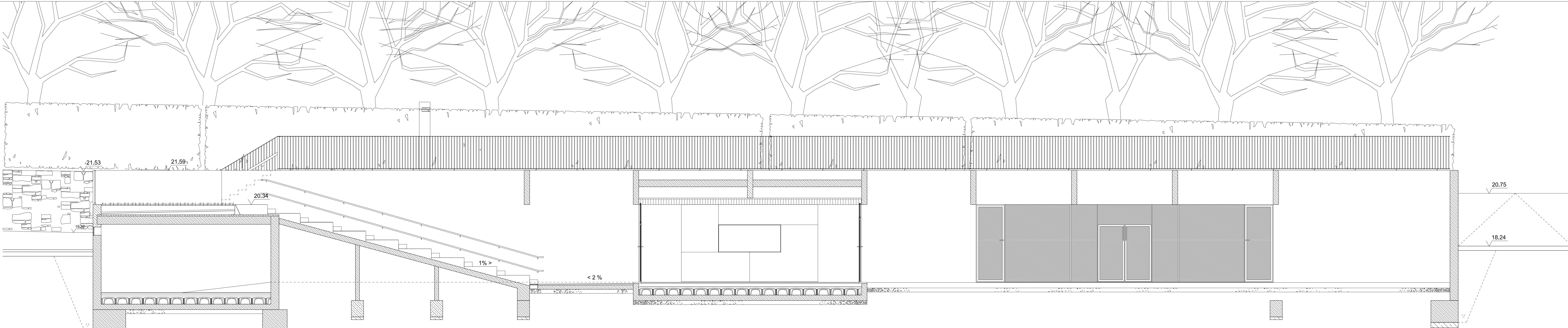
R9- Sòcol de DM hidrófug per pintar
R10- Aplacat de tauler de DM hidrófug melaminat de alta pressió tipus POLYREY HPL o similar
R11- Arrembador de tauler de aglomerat melaminat tipus PANOPREY de POLYREY o similar

CEL RAS

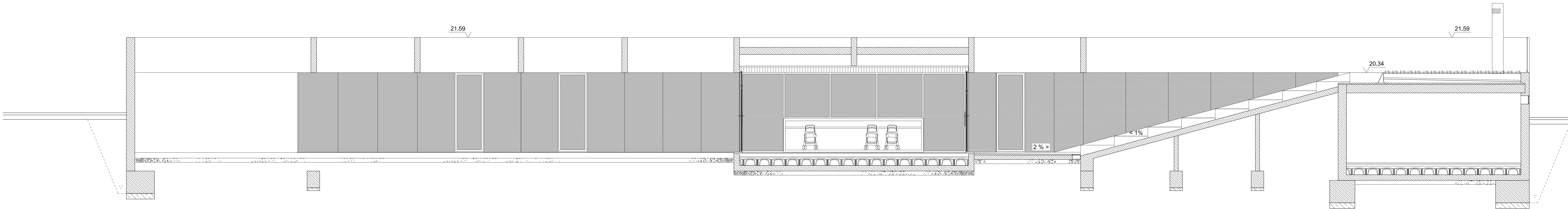
CR1- Cel ras continu amb plaques de cartró guix
CR2- Cel ras amb plaques metàl·liques microperforades tipus LUXALON
CR3- Cel ras amb lames metàl·liques tipus LUXALON



<p>Ajuntament de Viladecans</p> <p>Àrea de Planificació Territorial i Promoció de la Ciutat. Edificació i Obres.</p>		<p>PROMOTOR</p>	<p>HIDALGO . HARTMANN</p> <p>carrer Rosselló número 302, 2 º 2 º (08037 Barcelona)</p> <p>Tel/fax: 934 576 668: hidalgo_hartmann@ya.com</p>	<p>INTERIORISTA</p> <p>Daniela Hartmann</p>	<p>ARQUITECTE</p> <p>Jordi Hidalgo i Tané</p> <p>Colegiat núm. 24863-0</p>	<p>TÍTOL DEL PROJECTE</p> <p>PROJECTE EXECUTIU DE LES OBRES DE CONSTRUCCIÓ DE L'ESCOLA BRESSOL DE CAMPRECIO'S 'LA PINEDA'</p> <p>MUNICIPI DE VILADECANS</p>	<p>TÍTOL DEL PLANOL</p> <p>SECCIÓ GG'</p>	<p>0 1 2 m</p> <p>ESCALA</p> <p>DIN A1 1:50</p> <p>DIN A3 1:100</p>	<p>DATA</p> <p>JULIOL 06</p>	<p>PLANOL Nº</p> <p>11</p>
--	--	-----------------	---	---	--	---	---	---	------------------------------	----------------------------



SECCIÓ II'



SECCIÓ HH'

LLEENDA CONSTRUCTIVA:

ESTRUCTURA

- E1- Mur de contenció de formigó de 30 cm
- E2- Llosa de formigó 25cm
- E3- Llosa de formigó 30cm
- E4- Forjat placa alveolar 25+5 cm
- E5- Forjat de placa alveolar de 35+5 cm
- E6- Solera de formació de forjat sanitari amb "IGLUS"
- E7- Biga de formigó "en situ"
- E8- Paret estructural de maó ceràmic calat de 14cm

COBERTES

- C1- Coberta invertida de grava amb (formigó cel·lular de pendents, membrana impermeabilitzant, geotextil, aïllament de poliestirè extruït de 4 cm, geotextil, 5 cm de grava).
- C2- Coberta a la catalana de grava amb (solera, formigó cel·lular de pendents, membrana impermeabilitzant, aïllament de poliestirè extruït de 4 cm, capa drenant, 20 cm de substrat vegetal).
- C3- Coberta ajardinada amb (formigó cel·lular de pendents de 10 cm, membrana impermeabilitzant, aïllament de poliestirè extruït de 4 cm, capa drenant, 20 cm de substrat vegetal).
- C4- Coberta de formigó amb pintura impermeabilitzant (acces)

PAVIMENTS

- P1- Paviment de solera de formigó de 20 cm.
- P2- Paviment de solera de formigó de 15 cm.
- P3- Paviment continu de linoleum.
- P4- Paviment continu amb resines d'arid fi.
- P5- Paviment de pelfut tipus TIREX de Interface o similar
- P6- Paviment de grés
- P7- Sauló compactat.
- P8- Sauló.
- P9- Paviment de l'escala de formigó en situ
- P10- Paviment de formigó acabat amb helicópter
- P11- Paviment de peces de formigó prefabricat per esgraons
- P12- Remat de paviment de formigó prefabricat
- P13- Paviment de terra radiant y capa de morter
- P14- Paviment de terra vegetal en patis aules

TANCAMENTS

- T1- Mur de formigó
- T2- Tancament amb paret de 14
- T3- Tancament interior amb vidre laminat de 4+4
- T4- Tancament amb vidre climatit 6+6 /12/4+4 amb "U" d'acer inoxidable.
- T5- Fusteria d'alumini tipus PG de TECHNAL o similar
- T6- Tanca metàl·lica de simple torsió
- T7- Tancament de barana de ferro galvanitzat limitat jardí.
- T8- Lluernari de vidre transparent de 10+10/12+4
- T9- Tancament amb reixa de tubs galvanitzat
- T10- Tancament interior de trasdosat de plaques de cartró guix

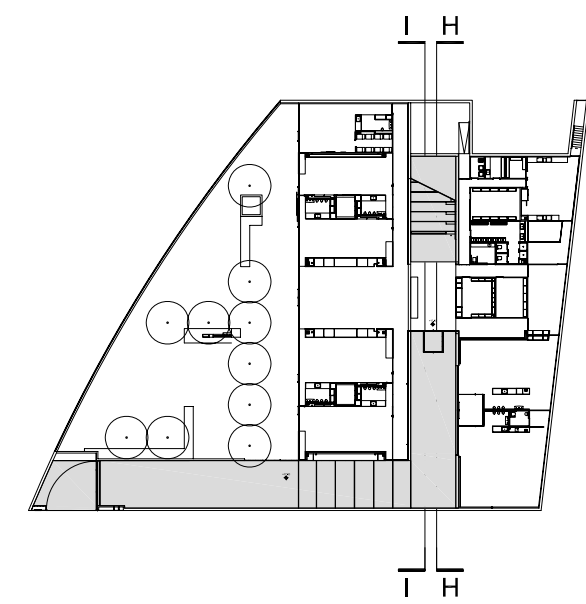
REVESTIMENTS

- R1- Trasdostat murs façana de cartró guix amb aïllament
- R2- Pedra natural sobre mur de formigó
- R3- Adrejat sobre paret ceràmica o trasdosat de cartró guix
- R4- Enrajolat amb rajoles ceràmiques de 20x20 cm color blanc.
- R5- Aplacat amb panells fenolics color blanc amb subestructura de fusta.
- R6- Aplacat en exterior amb tauler COMPACT de POLYREY o similar
- R7- Pintat
- R8- Aplacat de tauler de ciment-fusta tipus VIROC o similar

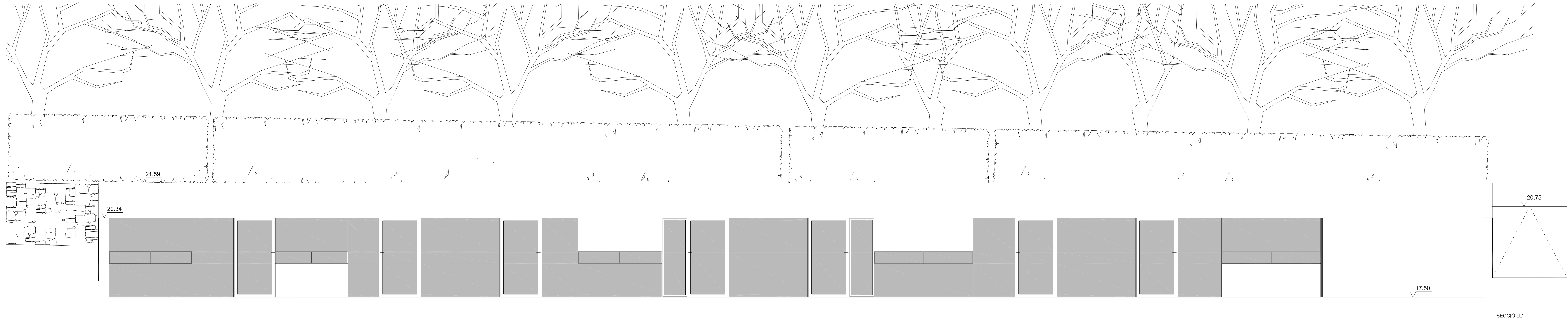
- R9- Sòcol de DM hidròfug per pintar
- R10- Aplacat de tauler de DM hidròfug melaminat de alta pressió tipus POLYREY HPL o similar
- R11- Arrebador de tauler de aglomerat melaminat tipus PANOPREY de POLYREY o similar


CEL RAS

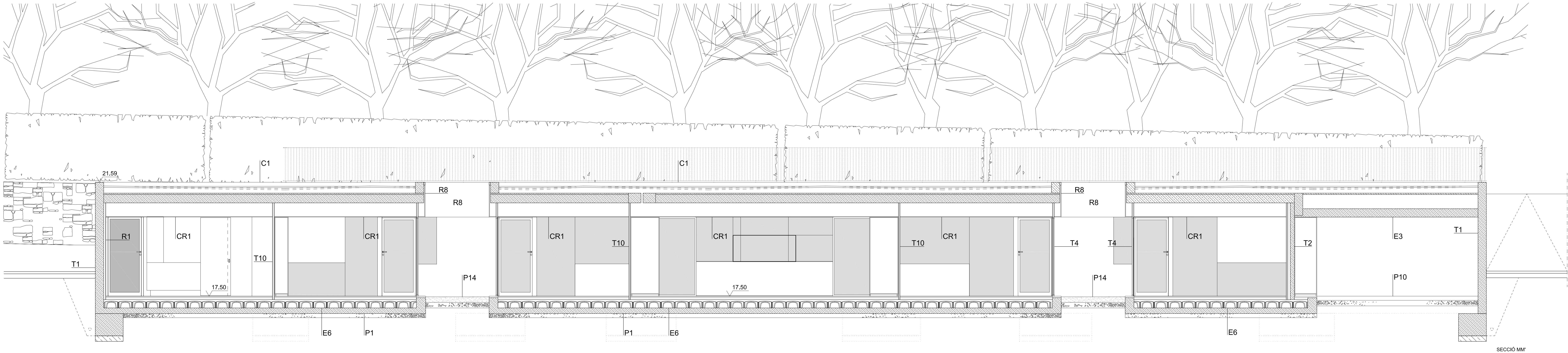
- CR1- Cel ras continu amb plaques de cartró guix
- CR2- Cel ras amb plaques metàl·liques microperforades tipus LUXALON
- CR3- Cel ras amb lames metàl·liques tipus LUXALON



Ajuntament de Viladecans		PROMOTOR	HIDALGO . HARTMANN	INTERIORISTA	ARQUITECTE	TÍTOL DEL PROJECTE	TÍTOL DEL PLANOL	0 1 2 m DATA		PLANOL Nº
Àrea de Planificació Territorial i Promoció de la Ciutat, Edificació i Obres.			carrer Rosselló número 302, 2 º 2 º 08037 Barcelona Tel/fax: 934 576 668: hidalgo_hartmann@ya.com	Daniela Hartmann	Jordi Hidalgo i Tané Colegiat núm. 24863-0	PROJECTE EXECUTIU DE LES OBRES DE CONSTRUCCIÓ DE L'ESCOLA BRESSOL DE CAMPRECÍOS 'LA PINEDA' MUNICIPI DE VILADECANS	SECCIÓ HH' SECCIÓ II'	ESCALA DIN A1 1:50 DIN A3 1:100	JULIOL 06	12



<p align="center">PROMOTOR</p> <p align="center">  Ajuntament de Viladecans Àrea de Planificació Territorial i Promoció de la Ciutat, Edificació i Obres. </p>		<p align="center">PROYECTISTA</p> <p align="center"> HIDALGO HARTMANN carrer Rosselló número 302, 2º 2ª 08037 Barcelona Tel/fax: 934 576 668. hidalgo_hartmann@ya.com </p>		<p align="center">ARQUITECTE</p> <p align="center"> Daniela Hartmann Jordi Hidalgo i Tané Colegiat núm. 24863-0 </p>		<p align="center">TÍTULO DEL PROYECTO</p> <p align="center"> PROJECTE EXECUTIU DE LES OBRES DE CONSTRUCCIÓ DE L'ESCOLA BRESSOL DE CAMPRECIO'S LA PINEDA MUNICIPI DE VILADECANS </p>		<p align="center">TÍTULO DEL PLÁNOL</p> <p align="center"> 0 1 2 m DATA ESCALA DIN A1 1:50 DIN A3 1:100 SECCIÓ JJ' SECCIÓ LL' JULIOL 06 </p>		<p>PLÁNOL Nº</p> <p align="center">13</p>
--	--	--	--	--	--	---	--	---	--	---



LLEGGENDA CONSTRUCTIVA:

ESTRUCTURA

- E1- Mur de contenció de formigó de 30 cm
E2- Llosa de formigó 25cm
E3- Llosa de formigó 30cm
E4- Forjat placa alveolar 25+5 cm
E5- Forjat de placa alveolar de 35+5 cm
E6- Solera de formació de forjat sanitari amb "IGLUS"
E7- Biga de formigó "en situ"
E8- Paret estructural de maó ceràmic calat de 14cm

COBERTES

- C1- Coberta invertida de grava amb formigó cel·lular de pendents, membrana impermeabilitzant, geotextil, aïllament de poliestirè extruït de 4 cm, geotextil, 5 cm de grava.
C2- Coberta a la catalana de grava amb solera, formigó cel·lular de pendents, membrana impermeabilitzant, geotextil, aïllament de poliestirè extruït de 4 cm, geotextil, 5 cm de grava.
C3- Coberta ajardinada amb formigó cel·lular de pendents de 10 cm, membrana impermeabilitzant, aïllament de poliestirè extruït de 4 cm, capa drenant, xapa de formigó de 4cm, 20 cm de sauló.
C4- Coberta de formigó amb pintura impermeabilitzant (accés)

PAVIMENTS

- P1- Paviment de solera de formigó de 20 cm.
P2- Paviment de solera de formigó de 15 cm.
P3- Paviment continu de linoleum.
P4- Paviment continu amb resines d'arid fi.
P5- Paviment de pellut tipus TIREX de Interface o similar
P6- Paviment de grès
P7- Sauló compactat.
P8- Sauló.
P9- Paviment de l'escala de formigó en situ
P10- Paviment de formigó acabat amb helicópter
P11- Paviment de peces de formigó prefabricat per esgraons
P12- Remat de paviment de formigó prefabricat
P13- Paviment de terra radiant y capa de morter
P14- Paviment de terra vegetal en patis aules

TANCAMENTS

- T1- Mur de formigó
T2- Tancament amb paret de 14
T3- Tancament interior amb vidre laminat de 4+4
T4- Tancament amb vidre climatit 6+6 /12/4+4 amb "U" d'acer inoxidable.
T5- Fusteria d'alumini tipus PG de TECHNAL o similar
T6- Tanca metàl·lica de simple toraló
T7- Tancament de barana de ferro galvanitzat limit jardí.
T8- Lluernari de vidre transparent de 10+10/12/4+4
T9- Tancament amb reixa de tubs galvanitzat
T10-Tancament interior de trasdosat de plaques de cartró guix

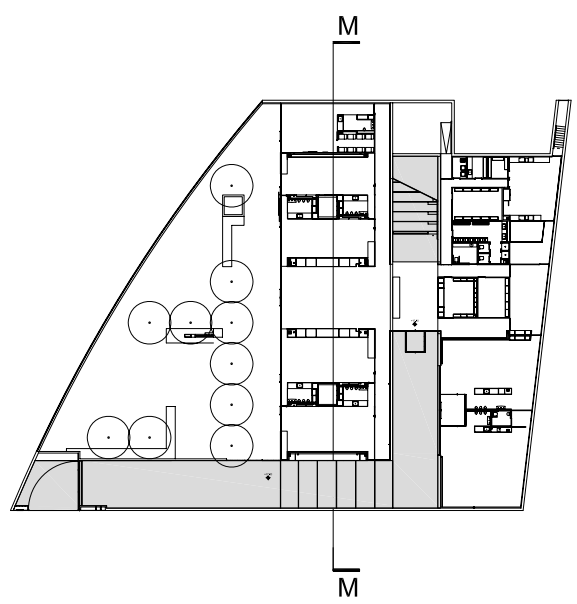
REVESTIMENTS

- R1- Trasdossat murs façana de cartró guix amb aïllament
R2- Pedra natural sobre mur de formigó
R3- Adreçat sobre paret ceràmica o trasdosat de cartró guix
R4- Enrajolat amb rajoles ceràmiques de 20x20 cm color blanc.
R5- Aplacat amb panells fenolics color blanc amb subestructura de fusta.
R6- Aplacat en exterior amb taulell COMPACT de POLYREY o similar
R7- Pintat.
R8- Aplacat de taulell de ciment-fusta tipus VIROC o similar

- R9- Sòcol de DM hidròfug per pintar
R10-Aplacat de taulell de DM hidròfug melaminat de alta pressió tipus POLYREY HPL o similar
R11-Arrembador de taulell de aglomerat melaminat tipus PANOPREY de POLYREY o similar

CEL RAS

- CR1- Cel ras continu amb plaques de cartró guix
CR2- Cel ras amb plaques metàl·liques microperforades tipus LUXALON
CR3- Cel ras amb lames metàl·liques tipus LUXALON



Ajuntament de Viladecans		PROMOTOR	HIDALGO . HARTMANN carrer Rosselló número 302, 2 º 2 º 08037 Barcelona Tel/fax: 934 576 668- hidalgo_hartmann@ya.com	INTERIORISTA Daniela Hartmann	ARQUITECTE Jordi Hidalgo i Tané Colegiat núm. 24863-0	TÍTOL DEL PROJECTE PROJECTE EXECUTIU DE LES OBRES DE CONSTRUCCIÓ DE L'ESCOLA BRESSOL DE CAMPRECIO'S 'LA PINEDA' MUNICIPI DE VILADECANS	TÍTOL DEL PLANOL SECCIÓ MM'	0 1 2 m ESCALA DIN A1 1: 50 DIN A3 1:100	DATA JULIOL 06	PLANOL Nº 14
--------------------------	--	----------	--	----------------------------------	---	---	--------------------------------	---	-------------------	-----------------

